

# NET CONTROL<sup>2</sup>

software de gestión del aula

## Classroom



## Ficha de datos

## Características

### Vista y control de las computadoras de los estudiantes en un aula en red

Soporte múltiples grupos (aulas)

### Posibilidad de compartir la pantalla del instructor con los alumnos en el aula o la pantalla de uno de los alumnos con otros

Permite mantener la disciplina en el aula: restringir el acceso a la web, las aplicaciones, la configuración del sistema y el hardware

### Administrar las computadoras de los estudiantes desde el asiento del profesor: encendido, apagado y reinicio las computadoras; administrar programas y aplicaciones.

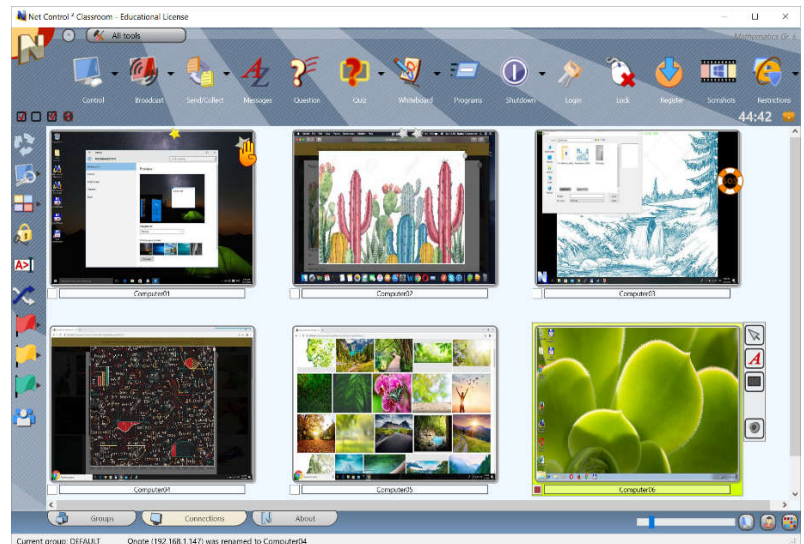
Envío de mensajes de texto, gráficos, capturas de pantalla en unos pocos clics; iniciar chats de texto y voz

### Obtención de estadísticas instantáneas sobre el conocimiento de los estudiantes con encuestas y cuestionarios

Utilización de herramientas de gestión de lecciones integradas: planificador, diarios de lecciones y calificaciones

### Ampliación de la funcionalidad y personalización del software con macros y perfiles personalizados

Posibilidad de compartir las ideas con los estudiantes utilizando la pizarra virtual.



## Software de gestión del aula

**Net Control<sup>2</sup> Classroom** es un software de gestión de aulas para redes locales, tiene una historia de 20 años de diseño y desarrollo. Creado por profesores y para profesores. Utilizado en miles de ubicaciones en todo el mundo.

Solución potente, flexible y rentable para clientes de educación.

Ayuda a los profesores a utilizar el tiempo de clase de forma más eficaz, mejora la calidad del proceso de enseñanza, haciéndolo más visual e interesante para los estudiantes.

# ¿Por qué

## Net Control 2 Classroom?

**Especialmente diseñado para el ámbito de la educación, proporciona acceso a más de 150 funciones diversas de enseñanza, seguimiento y control.**

Fácil de usar e instalar. Proporciona formas de implementación centralizada en varios equipos en un entorno de dominio.

**Es efectivo tanto para aulas pequeñas como en grandes redes escolares.**

Flexible en adaptación para diferentes escenarios de uso.

**Uno de los mejores costos de licenciamiento en la industria, efectivo tanto para laboratorios pequeños como para grandes organizaciones que usan cientos y miles de computadoras. Sin suscripciones. Todas las licencias son siempre permanentes.**

Soporte integral y largos periodos de mantenimiento gratuitos.

# Requisitos del sistema

**Microsoft Windows** 10, 8, 7 (ediciones de 64 y 32 bits), Windows Server 2019 – 2008.

**Mac OS X** 10.8 - 10.15 (Mountain Lion - Catalina)

**Máquinas virtuales** que admiten los sistemas operativos especificados anteriormente como SO "guest", que incluyen máquinas virtuales de **Microsoft Hyper-V Server, VMWare, Oracle VirtualBox, nComputing, Citrix, Wyse.**

**Clientes de Terminal Server ("clientes ligeros")** de Windows Terminal Server / Remote Desktop Server, nComputing, Wyse y otros clientes de terminal que utilizan la virtualización de sesiones de usuario de Windows.

**Red:** Ethernet o red local inalámbrica de 100 Mbit/s y superior. Otras realizaciones de redes locales que admiten los protocolos TCP/IP v4 y UDP y el ancho de banda de red requerido.

**Banda ancha:** en promedio 0.2 MBit / s por cliente, dependiendo de las operaciones utilizadas

**CPU y RAM:** utilice la configuración de hardware del sistema operativo recomendada por el fabricante para esta versión del sistema operativo.

**Espacio en disco:** al menos 150 Mbytes de espacio libre en disco por instalación.

# Soporte técnico y mantenimiento

**Todas las licencias son permanentes** para la versión comprada del software. Las licencias de Net Control 2 Classroom incluyen dos años de actualizaciones y mantenimiento gratuitos desde el momento de la compra. Después del período de actualización gratuita, las actualizaciones de pago están disponibles con descuentos del 30% al 50%. Estas actualizaciones pagas son opcionales y no son obligatorias a menos que necesite acceder a nuevas versiones y funciones. Las políticas de actualización reales están disponibles en nuestro sitio web: <https://www.netcontrol2.com/upgrade>

**El soporte técnico está incluido y es gratuito sin limitaciones de tiempo.** Después del período de mantenimiento gratuito, es posible que tengamos limitaciones para modificar el código del programa de versiones anteriores.

**Las licencias de prueba y evaluación** están siempre disponibles previa solicitud en nuestro sitio web: <https://www.netcontrol2.com/downloads>

Todas las preguntas son siempre bienvenidas en <http://ask.netcontrol2.com>

**<https://www.netcontrol2.com>**