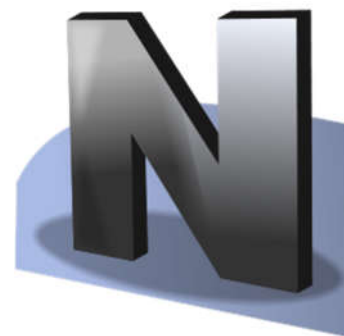


# NET CONTROL<sup>2</sup>

logiciel de gestion de classe

CLASSROOM



## Fiche technique

### Caractéristiques

**Visualisez et contrôlez les ordinateurs des élèves dans une salle de classe en réseau.**

Prise en charge de plusieurs groupes (salles de classe).

**Partagez l'écran de l'enseignant avec les élèves de la classe, ou l'écran d'un des élèves avec d'autres.**

Maintenez la discipline dans la classe: limitez l'accès au web, aux applications, aux paramètres du système et au matériel.

**Gérez les ordinateurs des élèves directement depuis le siège de l'enseignant: allumez, éteignez et redémarrez les ordinateurs; gérez les programmes et les applications.**

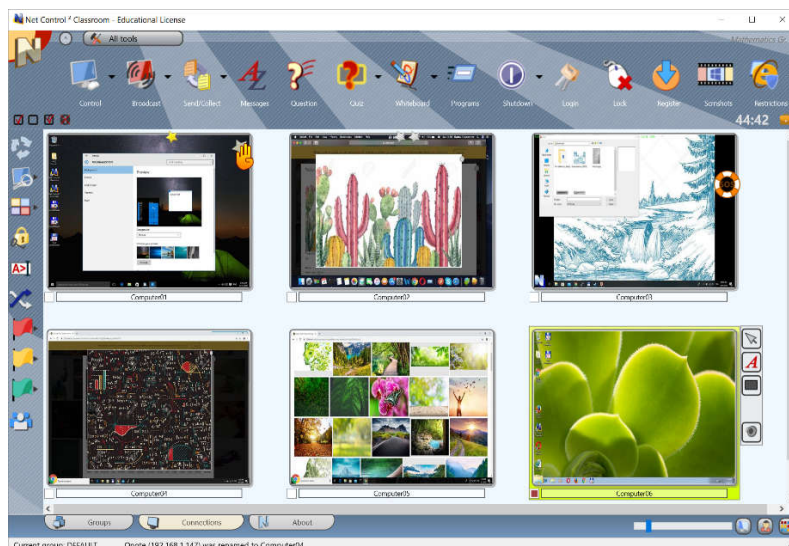
Envoyez des messages textes, des graphiques, des captures d'écran en quelques clics; lancez des chats textuels et vocaux.

**Obtenez des statistiques instantanées sur les connaissances des élèves grâce à des sondages et des quiz.**

Utilisez les outils intégrés de gestion des leçons: planificateur, journal des leçons et des notes.

**Étendez les fonctionnalités et personnalisez le logiciel avec des macros et des profils personnalisés.**

Partagez vos idées avec les élèves grâce au tableau blanc virtuel.



## Logiciel de gestion de classe

**Net Control<sup>2</sup> Classroom** est un logiciel de gestion de classe pour les réseaux locaux, qui a 20 ans d'histoire de développement et d'utilisation. Il a été créé par des enseignants et pour des enseignants. Utilisé dans des milliers d'endroits dans le monde entier.

Solution puissante, flexible et rentable pour les clients du secteur de l'éducation.

Aide les enseignants à utiliser plus efficacement le temps de cours, améliore la qualité du processus d'enseignement, le rend plus visuel et intéressant pour les étudiants.

# Qu'est-ce que

## Net Control 2 Classroom?

**Cet outil, spécialement conçu pour le domaine de l'éducation, donne accès à plus de 150 fonctions d'enseignement, de suivi et de contrôle.**

Facile à utiliser et à installer. Permet un déploiement centralisé sur plusieurs ordinateurs dans un environnement de domaine.

**Efficace aussi bien dans les petites salles de classe que dans les grands réseaux scolaires.**

Adaptation flexible à différents scénarios d'utilisation.

**L'un des meilleurs coûts de licence du secteur, efficace aussi bien pour les petits laboratoires que pour les grandes organisations qui utilisent des milliers d'ordinateurs. Pas d'abonnements. Toutes les licences sont toujours permanentes.**

Assistance complète et longues périodes de maintenance gratuite.

# Configuration requise

**Microsoft Windows** 10, 8, 7 (éditions 64 et 32 bits), Windows Server 2019 – 2008.

**Mac OS X** 10.8 - 10.15 (Mountain Lion - Catalina)

**Machines virtuelles** qui prennent en charge les systèmes d'exploitation spécifiés ci-dessus en tant que système d'exploitation «guest», y compris machines virtuelles **Microsoft Hyper-V Server, VMWare, Oracle VirtualBox, nComputing, Citrix, Wyse.**

**Clients Terminal Server («légers»)** de Windows Terminal Server/Remote Desktop Server, nComputing, Wyse et d'autres clients Terminal Server qui utilisent la virtualisation de session utilisateur Windows.

**Réseau:** réseau local Ethernet ou sans fil 100 Mbit/s et plus. Autres réalisations de réseau local prenant en charge les protocoles TCP/IP v4 et UDP et la bande passante réseau requise.

**Bande passante:** en moyenne 0,2 MBit/s par client, selon les opérations utilisées.

**CPU et RAM:** utilisez la configuration matérielle recommandée par le fabricant du système d'exploitation pour cette version du système d'exploitation.

**Espace disque:** au moins 150 Mo d'espace disque libre par installation.

# Support technique et maintenance

**Toutes les licences sont permanentes** pour la version achetée du logiciel. Les licences Net Control 2 Classroom incluent deux ans de mises à jour et de maintenance gratuites à partir du moment de l'achat. Après la période de mise à jour gratuite, les mises à jour payantes sont disponibles avec des réductions de 30 à 50 %. Ces mises à jour payantes sont facultatives et ne sont pas obligatoires, sauf si vous avez besoin d'accéder à de nouvelles versions et fonctionnalités. Les politiques de mise à niveau réelles sont disponibles sur notre site web: <https://www.netcontrol2.com/upgrade>

**Le support technique est inclus et gratuit sans limite de temps.** Après la période de maintenance gratuite, nous pouvons être limités dans les moyens de modifier le code du programme des anciennes versions.

**Les licences d'essai et d'évaluation** sont toujours disponibles sur demande sur notre site web: <https://www.netcontrol2.com/downloads>

Toutes vos questions sont toujours les bienvenues à l'adresse suivante <http://ask.netcontrol2.com>

**<https://www.netcontrol2.com>**