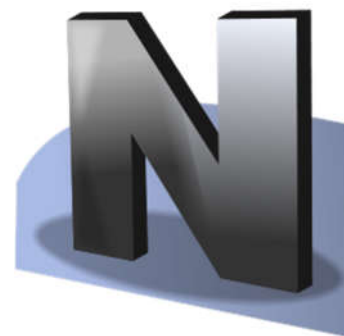


# NET CONTROL<sup>2</sup>

software de gerenciamento de salas de aula

Classroom



## Ficha Técnica

### Características

**Visualize e controle os computadores dos alunos em uma sala de aula em rede.**

Suporta vários grupos (salas de aula).

**Compartilhe a tela do instrutor com os alunos da sala de aula ou a tela de um aluno com outros.**

Mantenha a disciplina na sala de aula: restrinja o acesso à web, aplicativos, configurações do sistema e hardware.

**Gerencie os computadores dos alunos diretamente da cadeira do professor: ligue, desligue e reinicie os computadores; administre programas e aplicativos instalados.**

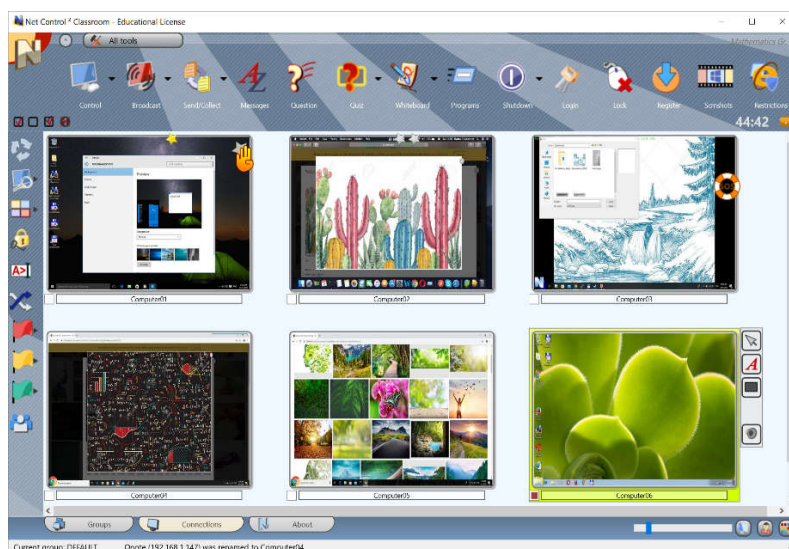
Envie mensagens de texto, gráficos, capturas de tela com apenas alguns cliques; inicie conversas de texto e voz.

**Obtenha estatísticas instantâneas sobre o conhecimento do aluno com pesquisas e questionários.**

Use ferramentas integradas de gerenciamento de aulas: diário de planejamento, aulas e notas.

**Amplie a funcionalidade e personalize o software com macros e perfis personalizados.**

Compartilhe suas idéias com os alunos usando o quadro branco virtual.



### Software de Gerenciamento de Salas de Aula.

**Net Control<sup>2</sup> Classroom** é um software de gerenciamento de salas de aula para redes locais, com um histórico de 20 anos de design e desenvolvimento. Criado por professores e para professores. Usado em milhares de locais em todo o mundo.

Solução poderosa, flexível e econômica para clientes de educação.

Auxilia os professores a usar o tempo da aula de forma mais eficaz, melhorando a qualidade do processo de ensino, torna-o mais visual e interessante para os alunos.

# Por que

## Net Control 2 Classroom

**Projetado especialmente para a esfera da educação, proporciona o acesso a mais de 150 recursos diversos de ensino, monitoramento e controle.**

Fácil de usar e instalar. Oferece maneiras de implantação centralizada em vários computadores no ambiente de domínio.

**Eficaz tanto em salas de aula pequenas quanto em grandes redes escolares.**

Flexível na adaptação para diferentes cenários de uso.

**Um dos melhores custos de licenciamento do setor, eficaz tanto para pequenos laboratórios quanto para grandes organizações que utilizam centenas e milhares de computadores. Sem assinaturas. Todas as licenças são sempre permanentes.**

Amplo suporte e longos períodos de manutenção gratuita.

# Requisitos de sistema

**Microsoft Windows** 10, 8, 7 (edições de 64 e 32 bits), Windows Server 2019 – 2008.

**Mac OS X** 10.8 - 10.15 (Mountain Lion - Catalina)

**Máquinas virtuais** que suportam os sistemas operacionais especificados acima como um sistema operacional "guest", incluindo máquinas virtuais de **Microsoft Hyper-V Server, VMWare, Oracle VirtualBox, nComputing, Citrix, Wyse.**

**Cientes Terminal Server ("thin")** de Windows Terminal Server/Remote Desktop Server, nComputing, Wyse e outros clientes de terminal que usam a virtualização de sessão de usuário do Windows.

**Rede: Ethernet ou rede local sem fio** 100 Mbit/s e mais alto. Outras realizações de rede local que suportam protocolos TCP/IP v4 e UDP e largura de banda de rede necessária.

**Largura de banda:** em média 0,2 MBit/s por cliente, dependendo das operações utilizadas.

**CPU e RAM:** use o recomendado pelo fabricante da configuração de hardware do sistema operacional para esta versão do sistema operacional.

**Espaço em disco:** pelo menos 150 Mbytes de espaço livre em disco por instalação.

## Suporte Técnico e Manutenção

**Todas as licenças são permanentes** para a versão do software adquirido. As licenças do Net Control 2 Classroom incluem dois anos de atualizações e manutenção gratuitas a partir do momento da compra. Após o período de upgrade gratuito, upgrades pagos estarão disponíveis com 30-50% de descontos. Essas atualizações pagas são opcionais e não são obrigatórias, a menos que você precise acessar novas versões e recursos. As políticas de atualização reais estão disponíveis em nosso site: <https://www.netcontrol2.com/upgrade>

**O suporte técnico gratuito está incluso** sem limitações de tempo. Após o período de manutenção gratuita, podemos ficar limitados nas formas de modificar o código do programa das versões anteriores.

**As licenças de teste e avaliação** estão sempre disponíveis mediante solicitação em nosso site: <https://www.netcontrol2.com/downloads>

Quaisquer suas perguntas são sempre bem vindas em: <http://ask.netcontrol2.com>

**<https://www.netcontrol2.com>**