



Данные о продукте

Возможности

Просматривать и управлять компьютерами учащихся в классах, объединенных в локальную сеть.

Специальная редакция для работы с большим количеством классов и компьютеров в сети. Продвинутое возможности настройки групп (классов) и доступа пользователей.

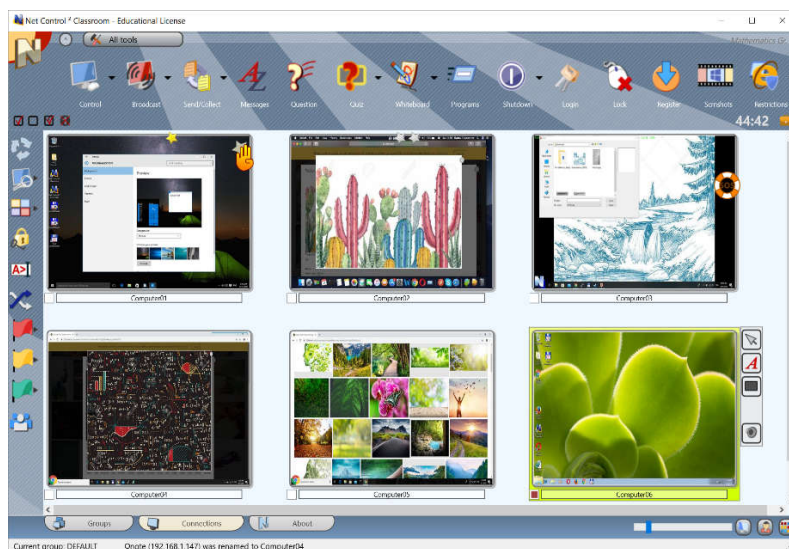
Позволяет отображать экран преподавателя на компьютерах учеников, либо экран одного из учащихся остальным.

Поддерживать дисциплину в классе, ограничивать доступ к нежелательным сайтам и приложениям, настройкам системы и оборудования.

Администрировать компьютеры в классе с места преподавателя: включать, выключать, управлять приложениями.

Отправлять текстовые и графические сообщения, снимки экрана, общаться в чатах, использовать виртуальную доску.

Получать мгновенную оценку знаний учащихся, используя опросы и тесты.



Управление компьютерными классами

Net Control 2 PRO – программное обеспечение управления компьютерами в проводных и беспроводных локальных сетях, специально разработанное для сферы образования, имеющее двадцатилетнюю историю разработки и развития. Вдохновленное опытом преподавателей, используемое в тысячах учебных заведений по всему миру.

Помогает преподавателям более эффективно использовать время урока, повысить качество процесса обучения, визуализировать и сделать его более интересным для учащихся.

Почему

Net Control 2 Professional?

ПО специально разработано для сферы образования, предоставляет доступ к огромному количеству функций обучения, мониторинга и управления.

Просто в использовании и несложно в установке. Доступны инструменты массового развертывания в доменных сетях.

Максимально эффективно при работе с множеством классов, преподавателей, необходимости ограничения доступа.

Адаптируемо для различных сценариев работы.

Низкая стоимость лицензирования для большого (80+) количества компьютеров. Все лицензии постоянны и не требуют обязательных повторных платежей.

Системные требования

Microsoft Windows 10, 8, 7 (64- и 32-разрядные редакции), Windows Server 2019 – 2008.

Mac OS X 10.8 - 10.15 (Mountain Lion - Catalina)

Виртуальные машины поддерживающие указанные выше операционные системы, в качестве «гостевых», включая платформы **Microsoft Hyper-V Server, VMWare, Oracle VirtualBox, nComputing, Citrix, Wyse.**

«Тонкие» клиенты сервера терминалов Windows (Remote Desktop Server), nComputing, Wyse и другие терминальные клиенты, использующие механизм виртуализации на основе сессий пользователей Windows.

Сеть: Ethernet (проводные) или беспроводные локальные сети со скоростью передачи данных 100 Мбит/с и выше. Возможно использование в других защищенных сетях, поддерживающих протоколы TCP/IP v4 и UDP, при соответствии полосы пропускания сети.

Полоса пропускания сети: в среднем рекомендуется резервировать 0.2 Мбит/с на каждого подключаемого клиента. Данная величина приближительна и фактически может быть ниже или выше, в зависимости от используемых инструментов. Задержки в сети не должны превышать 10мс.

Процессор и ОЗУ: используйте рекомендуемые производителем операционной системы параметры оборудования.

Место на диске: не менее 150 Мбайт свободного места на жестком диске.

Поддержка и обслуживание

Все лицензии постоянны для приобретенной версии программного обеспечения. Лицензии Net Control 2 PRO включают два года бесплатных обновлений к любым последующим версиям ПО с момента приобретения. После периода бесплатных обновлений, доступны обновления на платной основе со скидками 30-50%. Такие обновления не обязательны, и рекомендуются только для доступа к новым функциям ПО. Последние правила обновлений доступны на странице: <https://www.netcontrol2.com/upgrade>

Техническая поддержка включена без временных ограничений (за исключением случаев, когда требуется изменение кода программы устаревших версий).

Пробные версии всегда доступны по запросу на странице <https://www.netcontrol2.com/downloads>

Мы рады ответить на ваши вопросы через портал поддержки <http://ask.netcontrol2.com>

<https://www.netcontrol2.com>